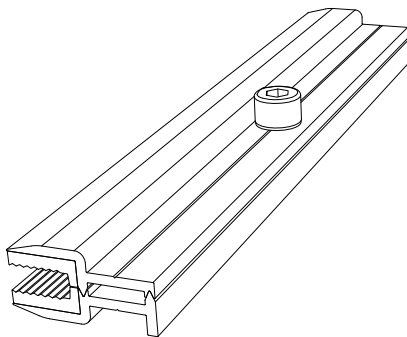


BRIDAS PARA MODULOS SIN MARCO

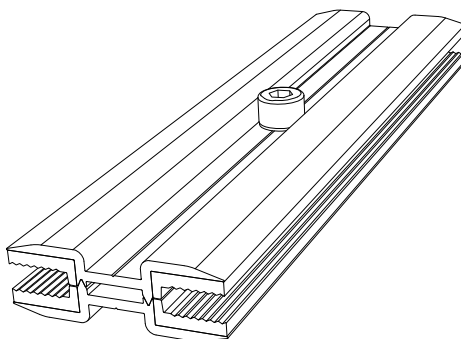
ESPAÑOL

ENGLISH

UNFRAMED PV CLAMPS



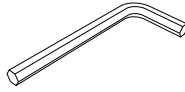
1.08.0009-100



1.08.0011-100



0035



ESPAÑOL

El montaje debe ser realizado por un experto. Si no se procede correctamente la brida puede desajustarse y causar daños a personas u objetos.

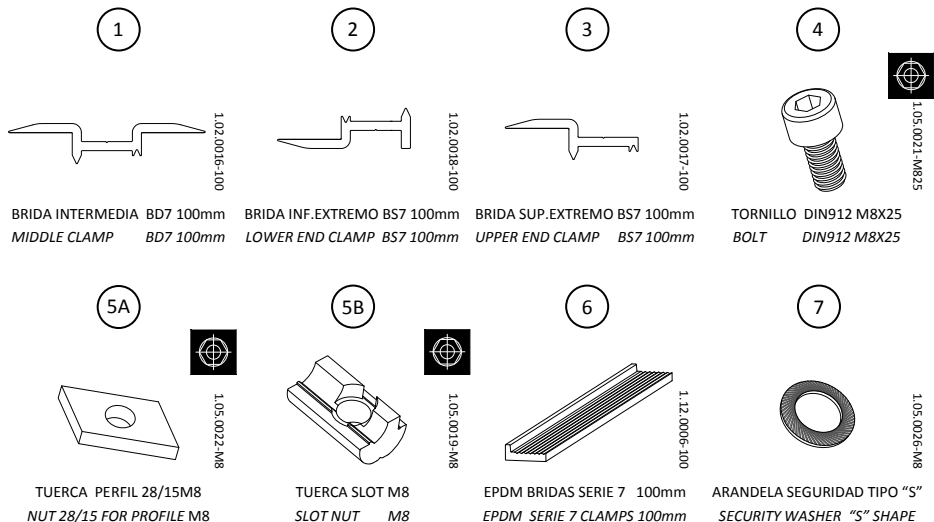
- Siga con atención las instrucciones para adaptar el montaje a la posición adecuada.
- Un técnico con conocimientos debe asegurarse que la estructura es adecuada para cumplir la normativa vigente. En las últimas páginas se facilita la información básica para comprobar la idoneidad de la brida.
- En todo caso se deberán cumplir las indicaciones del fabricante de los módulos.
- Si tiene alguna duda contacte con nosotros en www.solarstem.es




ENGLISH

Be sure that this structure is assembled by an expert. Otherwise, the support could work in an inappropriate way, even cause damage to people or objects.

- Follow the instructions to adjust the mounting position.
- An experienced engineer must ensure that the structure is suitable to the current standards. On the last pages, you will find the basic information to check clamps suitability.
- In any case, manufacturers indications must be fulfilled.
- If you have any doubt you can contact with us in www.solarstem.es



 MATERIAL INCLUIDO SOLO EN VERSION CON TORNILLERIA
MATERIAL ONLY INCLUDED IN VERSION WITH FASTENERS

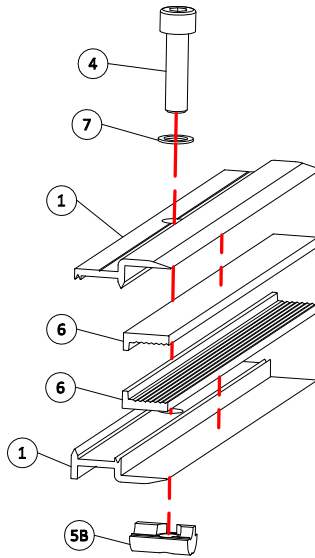
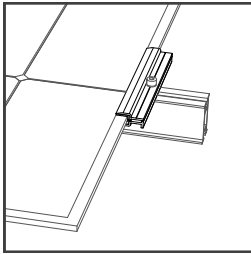
CONTENIDO DE LOS KIT / KIT COMPONENTS

N	DESCRIPCIÓN DESCRIPTION	REFERENCIA REFERENCE	BRIDA EXTREMO SERIE 7 7 SERIES END CAMP		
			1.08.0009-100	1.08.0011-100	
1	BRIDA INTERMEDIA BD7 MIDDLE CLAMP BD7	100mm 100mm	1.02.0016-100	-	2
2	BRIDA INF.EXTREMO BS7 LOWER END CLAMP BS7	100 mm 100 mm	1.02.0018-100	1	-
3	BRIDA SUP.EXTREMO BS7 UPPER END CLAMP BS7	100 m 100 m	1.02.0017-100	1	-
4	TORNILLO BOLT	DIN912 M8X25 DIN912 M8X25	1.05.0021-M825	1	1
5A	TUERCA PERFIL 28/15 NUT 28/15 FOR PROFILE	 M8 M8	1.05.0022-M8	1*	1*
5B	TUERCA T-SLOT T-SLOT NUT	 M8 M8	1.05.0019-M8	1*	1*
6	EPDM BRIDAS SERIE 7 EPDM SERIE 7 CLAMPS	100mm 100mm	1.12.0006-100	2	4
7	ARANDELA DENTADA SERRATION WASHER	 M8	1.05.0026-M8	1	1

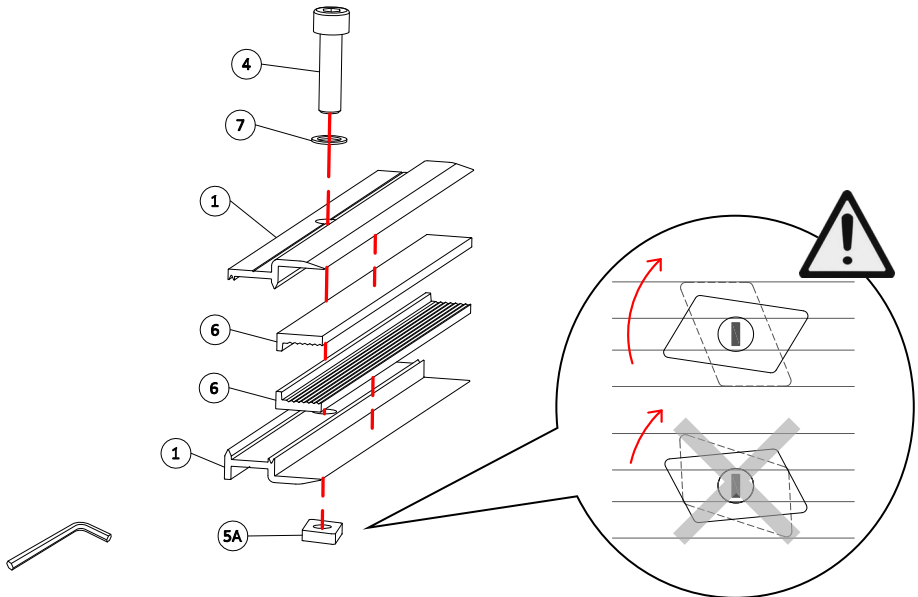
* SEGÚN VERSION

BRIDA EXTREMO / END CLAMP

TUERCA SLOT M8 / M8 SLOT NUT

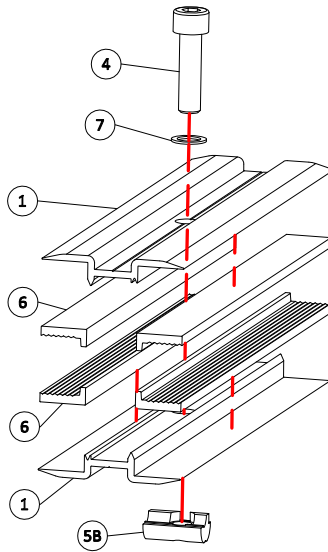
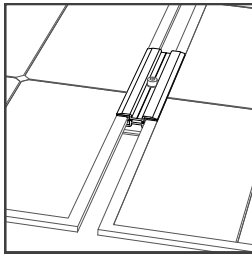


TUERCA M8 PARA RAIL 28/15 / M8 NUT FOR 28/15 RAIL

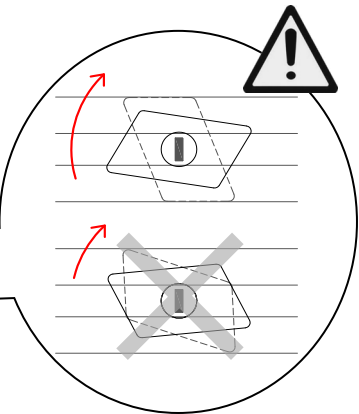
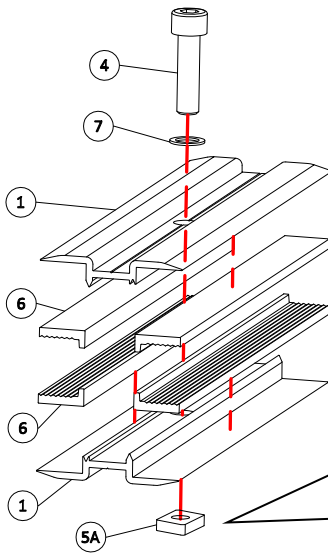


BRIDA INTERMEDIA / MIDDLE CLAMP

TUERCA SLOT M8 / M8 SLOT NUT

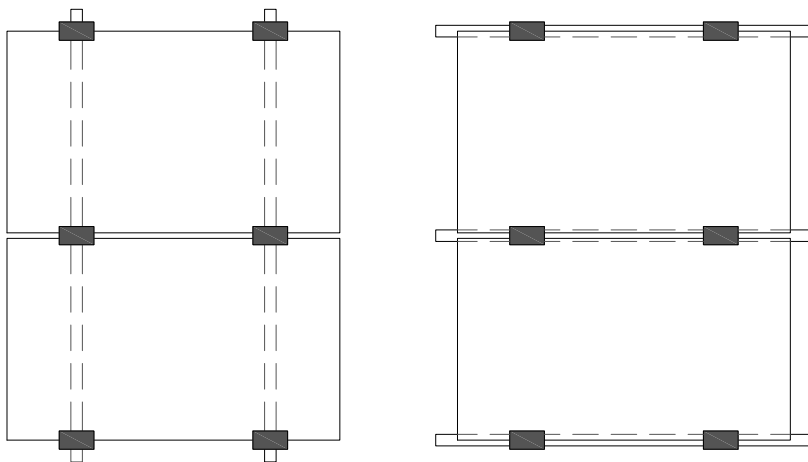


TUERCA M8 PARA RAIL 28/15 / M8 NUT FOR 28/15 RAIL

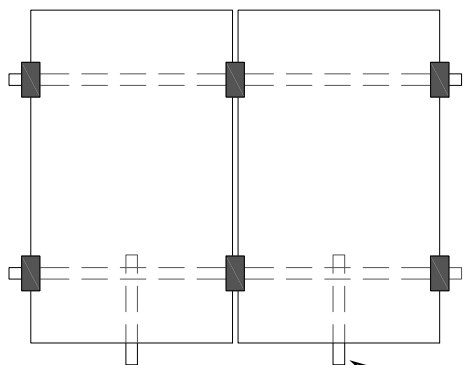


POSICIÓN DE LOS MODULOS / MODULE POSITION

HORIZONTAL / HORIZONTAL



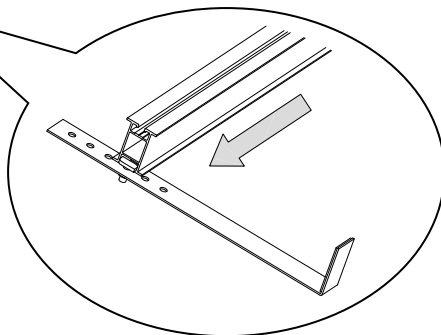
VERTICAL / VERTICAL



EN POSICION VERTICAL ES INDISPENSABLE EL USO DE TOPES ANTIDESLIZAMIENTO* EN LOS MODULOS.


IN VERTICAL POSITION, IT MUST BE USED MODULE SLIDE PROTECTION STOPS*.

*** NO INCLUIDO / NOT INCLUDED**



PROPIEDADES DE LOS MATERIALES / MATERIAL PROPERTIES

MATERIALES / MATERIALS

	Par Apriete <i>Torque</i> (Nm)	Fy _{0,2} (N/mm ²)	Fu (N/mm ²)	E (N/mm ²)	G (N/mm ²)	v	ρ (Kg/m ³)
Perfilería, Aluminio EN AW 6063-T6 <i>Profiles, Aluminium EN AW 6063-T6</i>		130	175	70000	27000	0.3	2700
Tornillería M8, Acero Inoxidable A2-70 <i>Fasteners M8, Stainless Steel A2-70</i>	18	450	700				




EN VERSION SIN TORNILLERIA INCLUIDA SE SEGUIRAN LAS INDICACIONES DEL FABRICANTE

IN VERSION WITHOUT FASTENERS INCLUDED, MANUFACTURERS INDICATIONS MUST BE FULFILLED

CARGA MÁXIMA BRIDAS / MAXIMUM LOAD CLAMPS:

1,5 KN/LADO
1,5 KN/SIDE

 0035
Solarstem® 2013 c/Cal Ros dels Ocells, 20 08403 Granollers (Barcelona) SPAIN TALLERES CENDRA, S.A. 15 0035-CPR-1.01096-DC01
EN 1090-1:2009+A1:2011 Componentes estructurales y kits para estructuras de aluminio ECX1 según EN 1090-3 Conjunto de componentes estructurales de aluminio
Tolerancias en la información geométrica: EN 1090-3 Tenacidad a la fractura: No requerida para elementos de aluminio Reacción al fuego: Clase A1 Durabilidad: Sin recubrir <u>Características estructurales:</u> Fabricación: Conforme las especificaciones de los componentes y la Norma EN 1090-3. Clase de ejecución ECX 1.

Solarstem® 2013
c/Cal Ros dels Ocells, 20 | Pol. Ind. Coll de la Manya
08403 Granollers (Barcelona)
SPAIN
www.solarstem.es

TALLERES CENDRA, S.A.